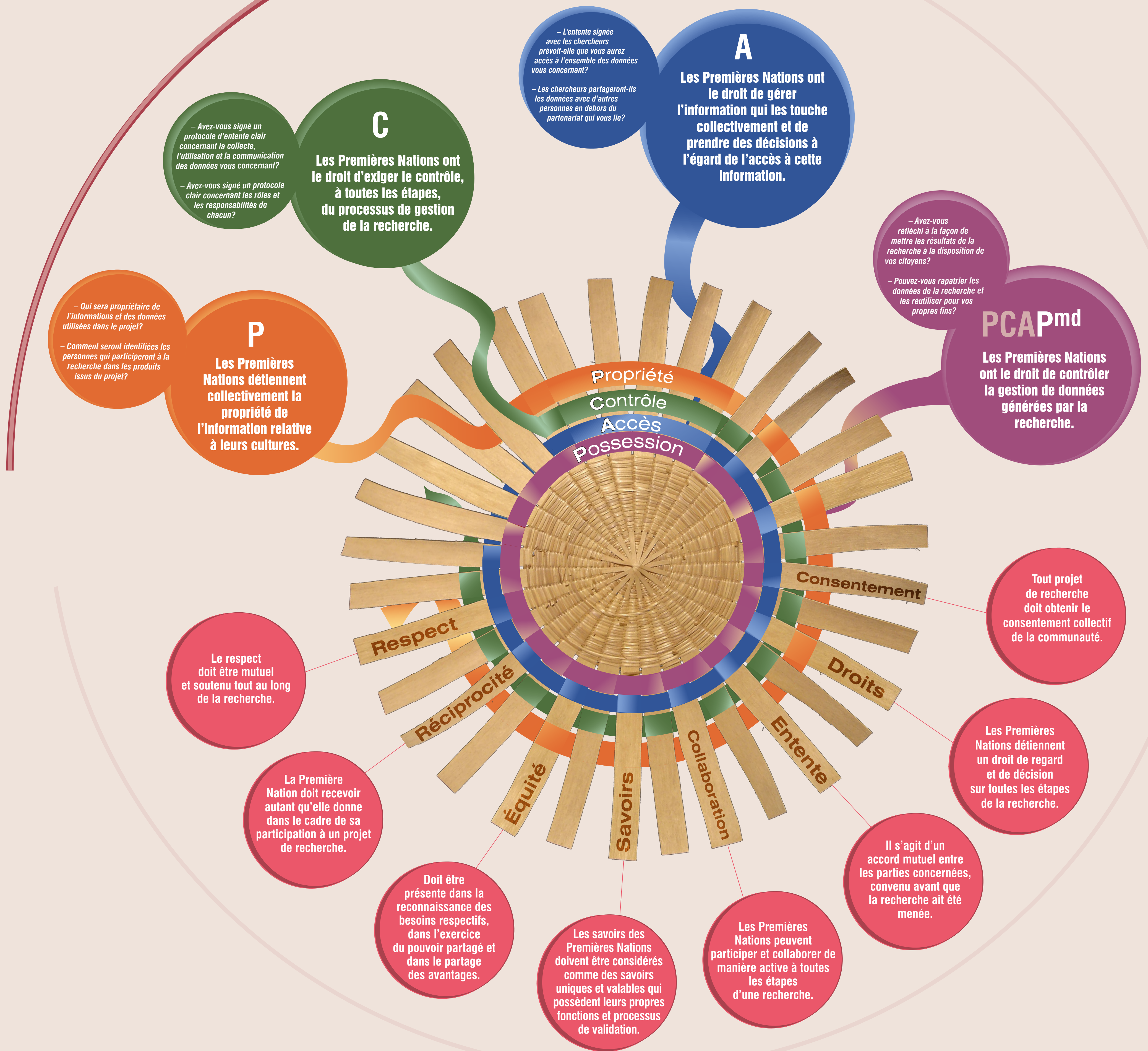


# Protocole de recherche

## des Premières Nations au Québec et au Labrador

### Gouvernance

Les communautés des PN doivent exercer leur gouvernance en matière de gestion de l'information et des connaissances collectives et elles ont la responsabilité de protéger et conserver leur patrimoine informationnel.



Avant  
L'avant correspond à la conception du projet de recherche, l'entente et les considérations éthiques;



Pendant  
Le pendant porte sur le déroulement de la recherche;



Après  
L'après porte sur les paramètres entourant la diffusion des résultats et le suivi après la recherche.